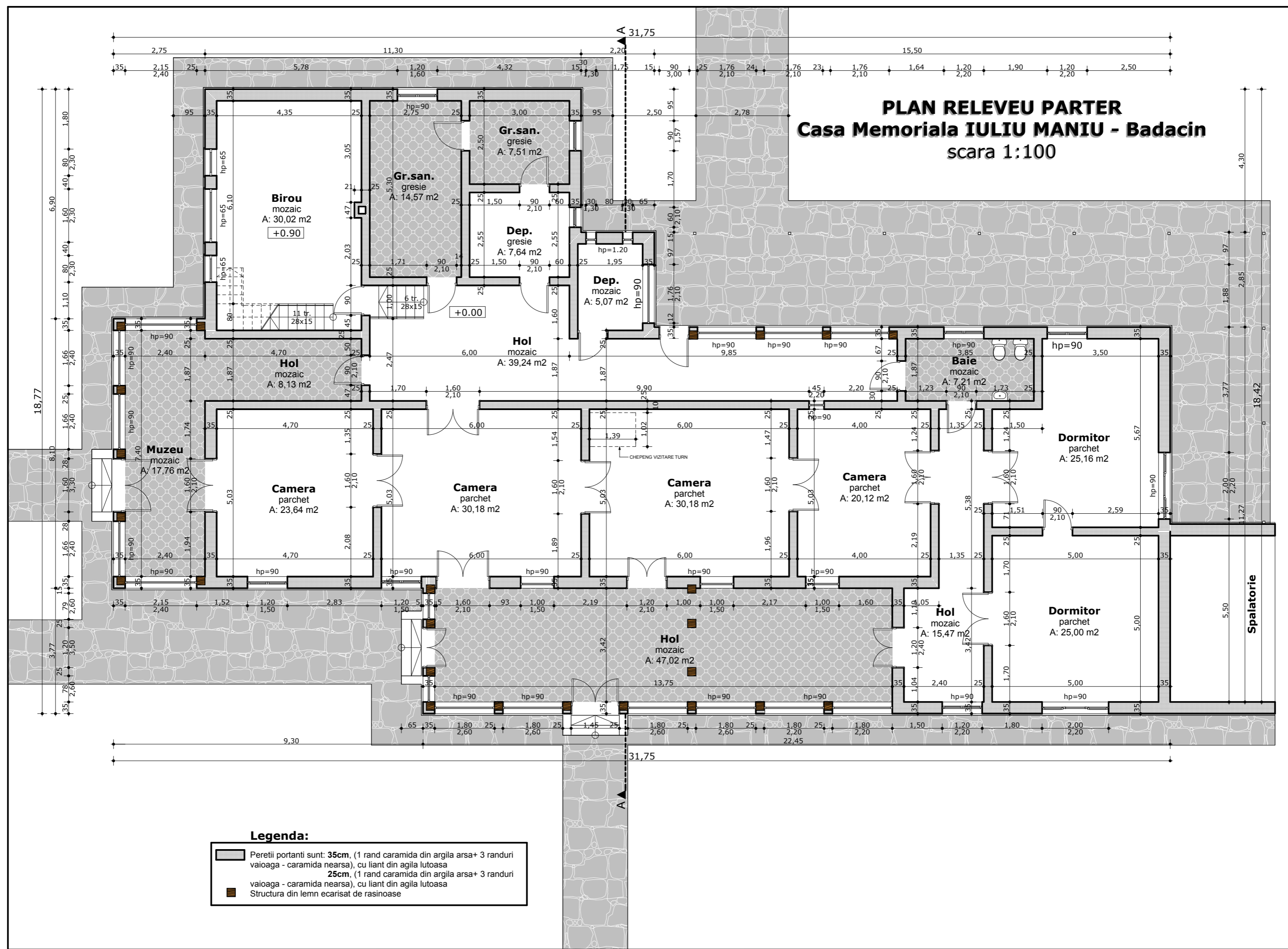


# PLAN RELEVU PARTER

## Casa Memoriala IULIU MANIU - Badaciu

scara 1:100



### Legenda:

- Peretii portanti sunt: **35cm**, (1 rand caramida din argila arsa+ 3 randuri vaioaga - caramida nearsa), cu liant din agila lutoasa
- 25cm**, (1 rand caramida din argila arsa+ 3 randuri vaioaga - caramida nearsa), cu liant din agila lutoasa
- Structura din lemn ecarisat de rasinoase